



Salvatore Sciarrino

# Quando ci risvegliamo

*per orchestra*

Edizioni Musicali Rai Com  
FOR PERUSAL ONLY

Edizioni Musicali RAI COM

WORK COMMISSIONED BY BEETHOVENFEST BONN,  
FINANCED BY THE ERNST VON SIEMENS MUSIKSTIFTUNG

Edizioni Musicali Rai Com  
FOR PERUSAL ONLY

Realizzazione della partitura a cura di Claudio Meroni  
[www.k361.com](http://www.k361.com)

ORCHESTRA

2 Flauti in Do (2. usa anche testata di Flauto in Sol)

Oboe

Corno inglese

Clarinetto in Sib

Clarinetto basso in Sib

2 Fagotti


2 Corni in Fa

2 Trombe in Do (con sordina wa wa)

2 Tromboni (con sordina wa wa)

Percussioni:

Xilofono

Marimbone 

Guiro (pressato sulla pelle del Timpano grave)

Campana a lastra

Gran Cassa (allentare molto le pelli)

Violini I

Violini II

Viole

Violoncelli

Contrabbassi

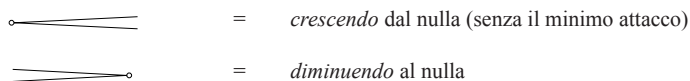
Edizioni Musicali Rai Com  
FOR PERUSAL ONLY

## SEGN E NOTE TECNICHE PER L'ESECUZIONE

### GENERALI

Monodia: non gioco di note preesistenti ma intervalli progressivamente generati dal movimento di un suono, geometrie viventi, organismi. Intorno, ruotano immagini più eterogenee, un ambiente di impulsi cortissimi e vibrazioni sonore. Queste spesso oscillano tra soffio, suono, fruscio, quasi indipendentemente dalla famiglia di strumenti che li produce.

La partitura non è in altezze reali. Di conseguenza: Corno inglese, Clarinetto, Clarinetto basso, Corni e Contrabbassi risultano ognuno secondo le proprie convenzioni di trasporto.



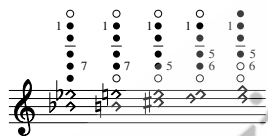
Non sono assolute le gradazioni dinamiche, ma relative a ciascun tipo specifico di emissione. In questa musica la dinamica non è un'opzione secondaria, anzi ne costituisce il rilievo e la fascinazione spaziale.

I parallelismi di ottava vanno resi come componenti timbriche di una sola voce, e non come raddoppi. Perciò è necessaria una fusione controllata e la parte superiore non deve distinguersi, deve suonare "dentro" la parte inferiore.

### FLAUTI



= soffio ordinario, molto tagliente e risonante. A labbra aperte, concentrare il fiato dentro il foro come pronunciando una *a*; in realtà si pronuncia una *i* aprendo la bocca, a maschera rilassata. Arrotondare e amplificare con il cavo orale (altezza reale).



= bicordi impastati di soffio.



= bande di armonici naturali (clusters diatonici), girando in fuori lo strumento, con suono più ricco e sporco del normale. Richiedono un attacco violento, il fiato non deve disperdersi ma essere concentrato tutto in un punto della boccola.



= mescolanza di trilli con note estranee. Sovrapporre alle note (suonate dalla mano sinistra) un trillo continuo e fitto di Re e Re#, da eseguirsi a dita distese e leggere (mano destra), in modo che si alternino i due movimenti di ciascuna chiave. Ne risulta una miscela di suoni discontinui di estrema fluidità. La causa di questo fenomeno è nella doppia velocità di frammentazione prodotta dal doppio movimento meccanico combinato all'alta velocità del trillo.



= alla posizione notata dalla mano sinistra sovrapporre le posizioni della destra, che abbassano l'intonazione per microtoni, timbricamente modulati.



= armonici alternati. Trillo fra armonici uguali di fondamentali diverse.



= inspirando (↗ = espirando). Tali respiri andranno eseguiti dentro alla testata, a boccola coperta.

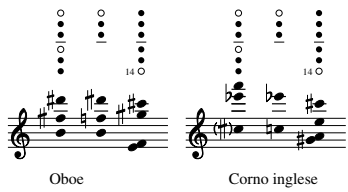


= ruotare in dentro il flauto, la boccia tra i denti più internamente possibile. Come si usa per scaldare lo strumento, immettere molto fiato. Intonazione del fondamentale una settima maggiore sotto.



= idem, boccia tra i denti, rullare la lingua, quasi senza emettere aria, per produrre un ruggito gravissimo: intonato una settima sotto.

### OBOE E CORNO INGLESE



= suoni multipli.



= colpo di lingua, senza suono (tale emissione è assai poco sonora).

### CLARINETTO



= questo soffuso bicordo richiede molta aria e pressione quasi nulla.

### CLARINETTO E CLARINETTO BASSO



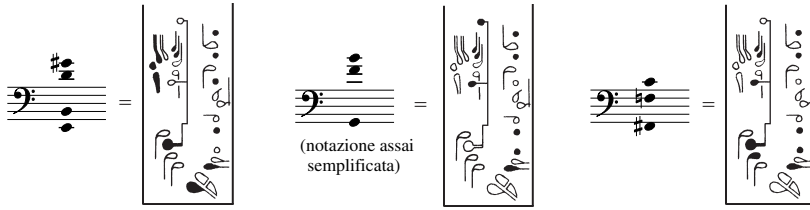
= trillo rapidissimo della mano destra sulle chiavi alte del trillo, mentre la mano sinistra agisce per produrre le posizioni scritte. È una miscela anomala, conseguente alla rapida interferenza di suoni dal timbro tra loro estraneo e di frequenza lievemente differente. Le tessiture sono le seguenti:



= solo colpo di lingua, percussivo, senza suono (slap). Si produce stoppando rumorosamente l'ancia con la lingua di piatto, interrompendo il fiato.

## FAGOTTI

Suoni multipli:



## OTTONI

- ▷ = soffio. È necessario che le labbra dell'esecutore siano rilassate, ma aderiscano al bocchino in modo da immettere tutto il fiato nello strumento, senza dispersione alcuna.
- ≠ = Flatterzunge
- ⊖ = palmo sul bocchino.


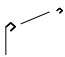


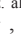
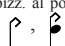
Le sordine prescritte devono essere *wa-wa* di metallo:

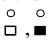
- + = chiuso.
- o = aperto.
- + o = oscillazione rapida chiuso-aperto.

## PERCUSSIONI

- M - - - = Muted.  
Per la Gran Cassa, sono varie le interpretazioni attuali:
  - a) pressare la pelle con la mano sinistra mentre l'altra percuote (era l'idea iniziale del compositore);
  - b) smorzare con panni pesanti (se necessario smorzare entrambe le pelli); questa soluzione non esclude le altre;
  - c) tenendo premuta una grande mazza morbidissima sulla pelle, percuotere con un'altra mazza uguale sulla testa della prima. Questa soluzione è, secondo l'Autore, preferibile alle altre. In ogni caso il tipo di suono richiesto è puro impulso e niente vibrazione. Non più un tamburo, ma un leggerissimo colpo direttamente sui visceri di chi ascolta.

ARCHI

-  = armonico (indica la nota sfiorata).
-  = glissando d'armonici naturali. Suoni metallici, arco sempre vicino al ponticello.
- flaut. alto sul tasto  = sulla IV corda, tenendo l'arco in posizione diagonale assai vicino alla mano sinistra. Alterare la voce dello strumento, quello che altre volte ho chiamato "suono di vetro".
-  = soffio del crine sul legno della cassa. Tale lieve fenomeno ha risonanze diverse a seconda dei punti di contatto fra arco e strumento. Il fruscio sovracuto che io chiedo si produce lungo il bordo superiore (esterno) del piano armonico.
-  = id., tremolando.
- pizz. al pont.  = rumore poco risonante e inarmonico, mix di diverse componenti sonore. Quella base è data dalla posizione sfiorata.

(multifonico)  = data la posizione sfiorata della mano sinistra sulla corda indicata, bisogna trovare uno dei punti dove l'arco emetta più sonoramente il multifonico. Esercitare pressione e scorrimento: arco lento e aderente. Col mutare della dinamica il multifonico deve apparire o lasciare un'ombra.

PER LO STUDIO DEI MULTIFONICI

**VIOLINO**

posizione su cui scorre l'arco 

posizione sfiorata 

**VIOLA**

posizione su cui scorre l'arco 

posizione sfiorata 

**VIOLONCELLO**

posizione su cui scorre l'arco 

posizione sfiorata 

**CONTRABBASSO**

posizione su cui scorre l'arco 

posizione sfiorata 

Edizioni Musicali Rai Com  
FOR PERUSAL ONLY



**Salvatore Sciarrino**  
**QUANDO CI RISVEGLIAMO**  
per orchestra

(Adagio non troppo)

2 Flauti in Do (il 2. usa anche una testata di Flauto in Sol) *p* testata di Fl. in Sol

Oboe

Corno inglese in Fa

Clarinetto in Sib

Clarinetto basso in Sib

2 Fagotti

2 Corni in Fa

2 Trombe in Do

2 Tromboni

Xilofono

Marimbone *pp* *mf*

Guiro pressato sulla pelle del Timpano grave

Gran Cassa *pp*

(Adagio non troppo)

Violini I

Violini II

Viola III *ppp* pressando sul pont. (solo lieve fruscio, mescolare l'armonico alla posizione sfiorata)

Viola *ppp* pressando sul pont. (solo lieve fruscio, mescolare l'armonico alla posizione sfiorata)

Violoncelli *mp* arco sul tasto IV *p* *pp* *p* *pp*

Contrabbassi *mp* pizz. pont. II

5

(soffio ord.)  $\text{d}$   $\text{d}_1$

Fl. in Do 1.

Cr. 1. in Fa 2.

Trb. 1. in Do 2.

Trbn. 1. 2.

G.C.

Vni I

Vni II

Vle

Vc.

Cb.

10

Cr. 1. in Fa 2. a 2

Trb. 1. in Do 2. a 2

Trbn. 1. 2. a 2

G.C.

Vni I

Vni II

Vle

Vc.

Cb.



fra i denti

1. Fl. in Do

2. prende Flauto

fra i denti

prende la testata

Ob.

C. i. in Fa

Cl. in Sib

Cl. b. in Sib

Fg. 1. 2.

Cr. in Fa 1. 2.

Trb. in Do 1. 2.

Trbn. 1. 2.

Mar.

G.C.

Vni I

Vni II

Vle

1. solo

Vc.

gli altri

Cb.

*ff*

*mp*

*pppp*

*mf*

*ppp*

*p*

*f*

*mp*

*pp*

a 2

Il pizz. pont.

arco

uniti IV pizz. pont.

(IV)

pizz. pont.

arco tasto (IV)

III

Edizioni Musicali Rai Com  
FOR PERUSAL ONLY

30

G.C.

Vni I div.

Vni II

Vle

Vc.

Cb.

35

G.C.

(smorz.)

Vni I

Vni II

Vle

Vc.

Cb.



tra i denti *f* ord. 45 tra i denti ord.

Fl. in Do

Cr. in Fa *ppff*

Trb. in Do *ppff*

Trbn. *ppff*

Vni I

Vni II

Vle *mp* III *mp*

Vc. *mf* *p* *mp* IV *mp*

Cb.

Edizioni Musicali Rai.Com  
FOR PERUSIA ONLY

Fl. in Do  
1. *f* *tra i d.*  
2. *ord.* *f* *tra i d.*

Cr. in Fa  
1. *ppff*  
2.

Trb. in Do  
1. *ppff*  
2.

Trbn.  
1. *ppff*  
2.

Vni I

Vni II

Vle  
IV *(mp)*  
III *(mp)*

Vc. *mp* *f* *mp*

Cb.

Edizioni Musicali Rai.Com  
FOR PEKUSHA ONLY





55

1. Fl. in Do

2. Fl. in Do

G.C.

Vni I

Vni II

Vle

Vc. IV tasto

Cb.

60

1. Fl. in Do ord.

2. Fl. in Do ord.

G.C.

Vni I

Vni II

Vle

Vc.

Cb. arco